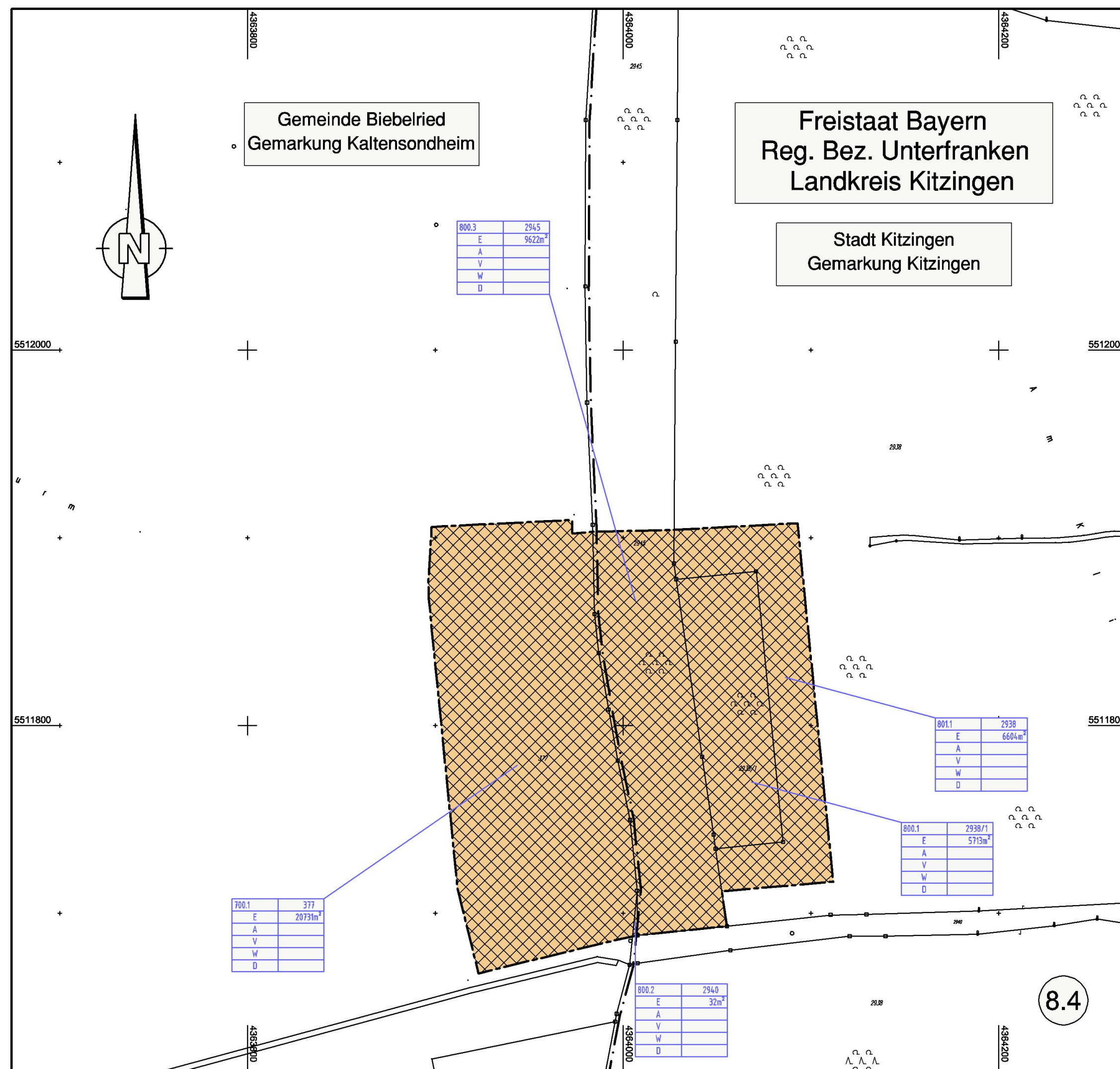
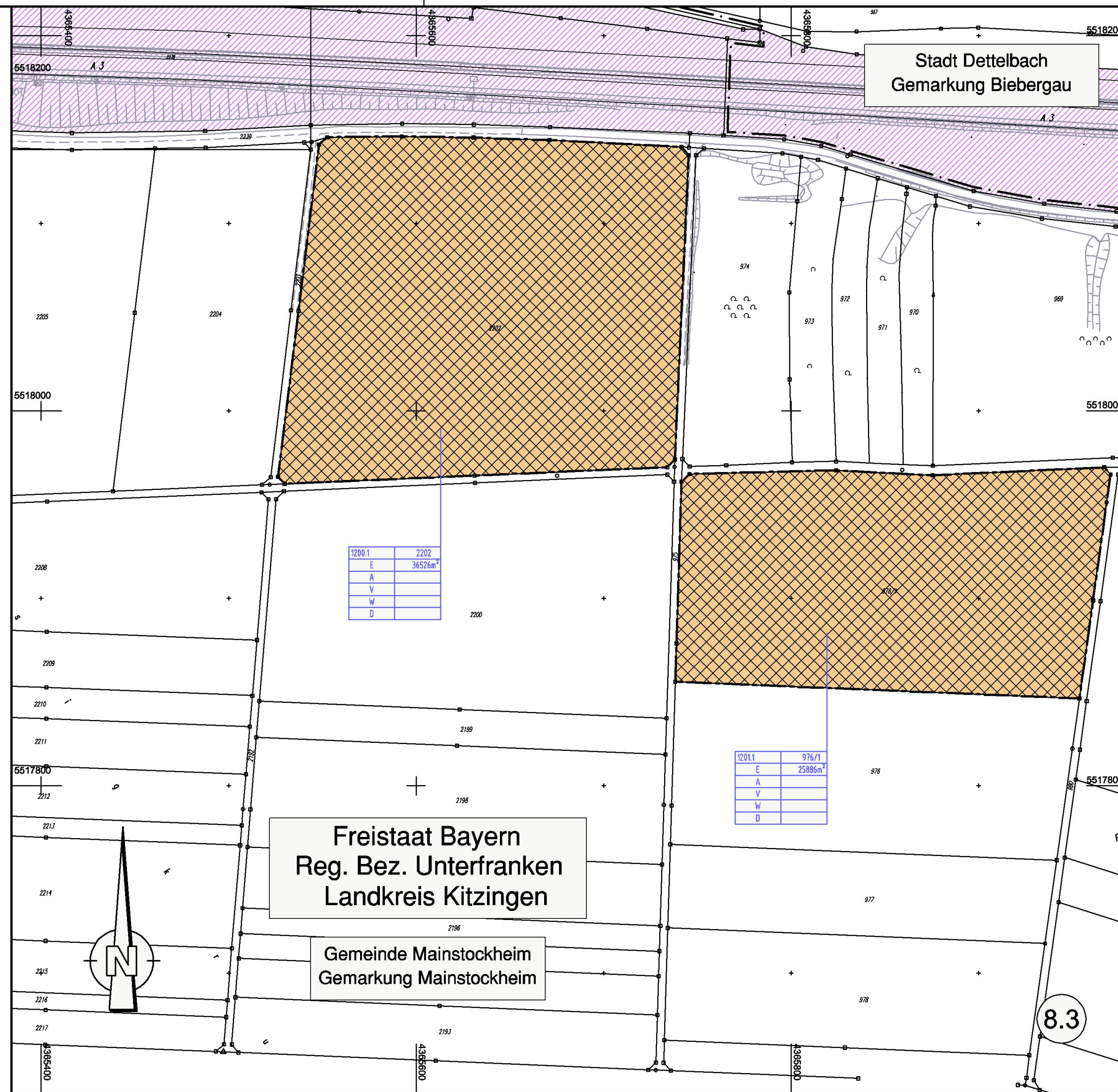
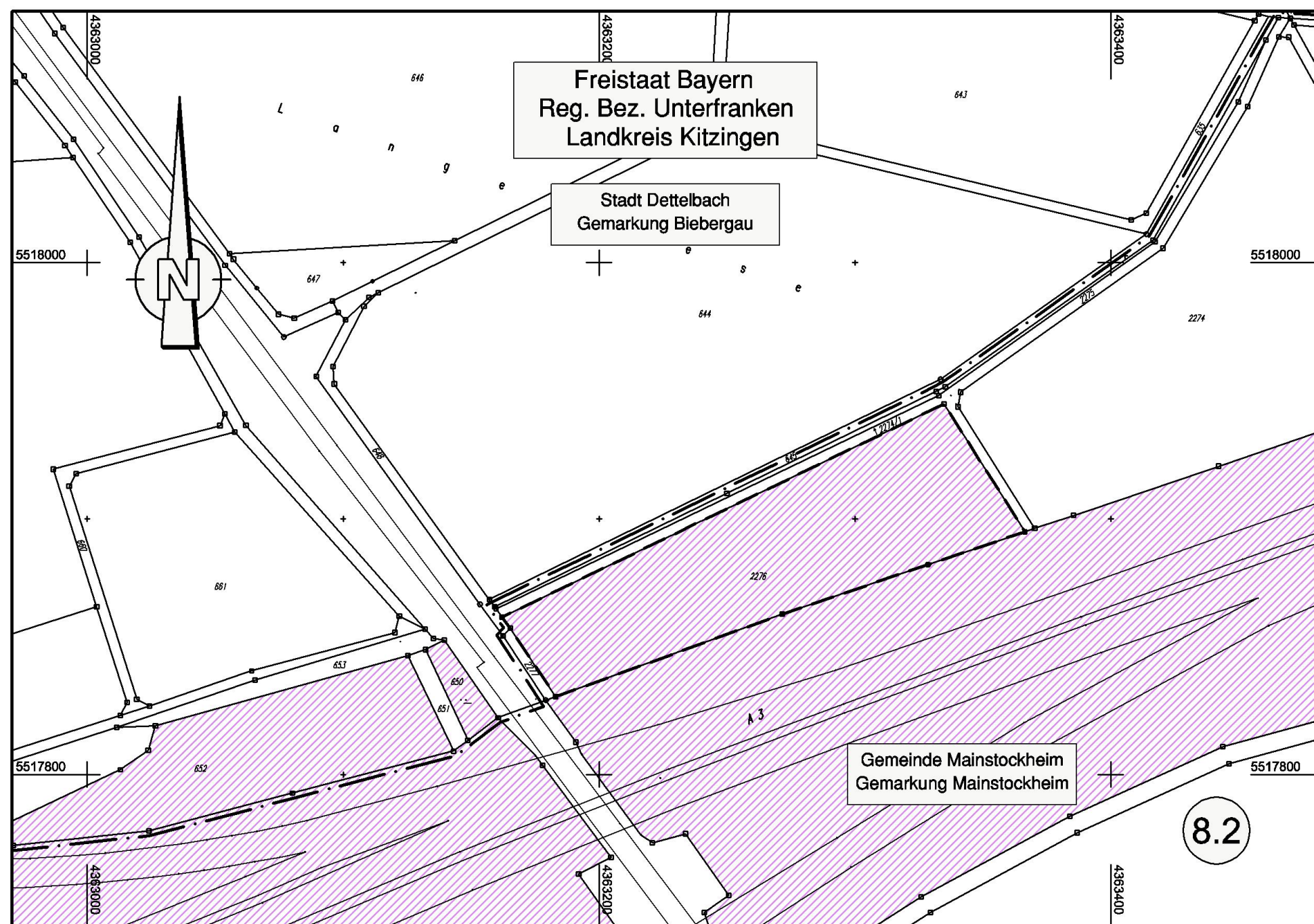
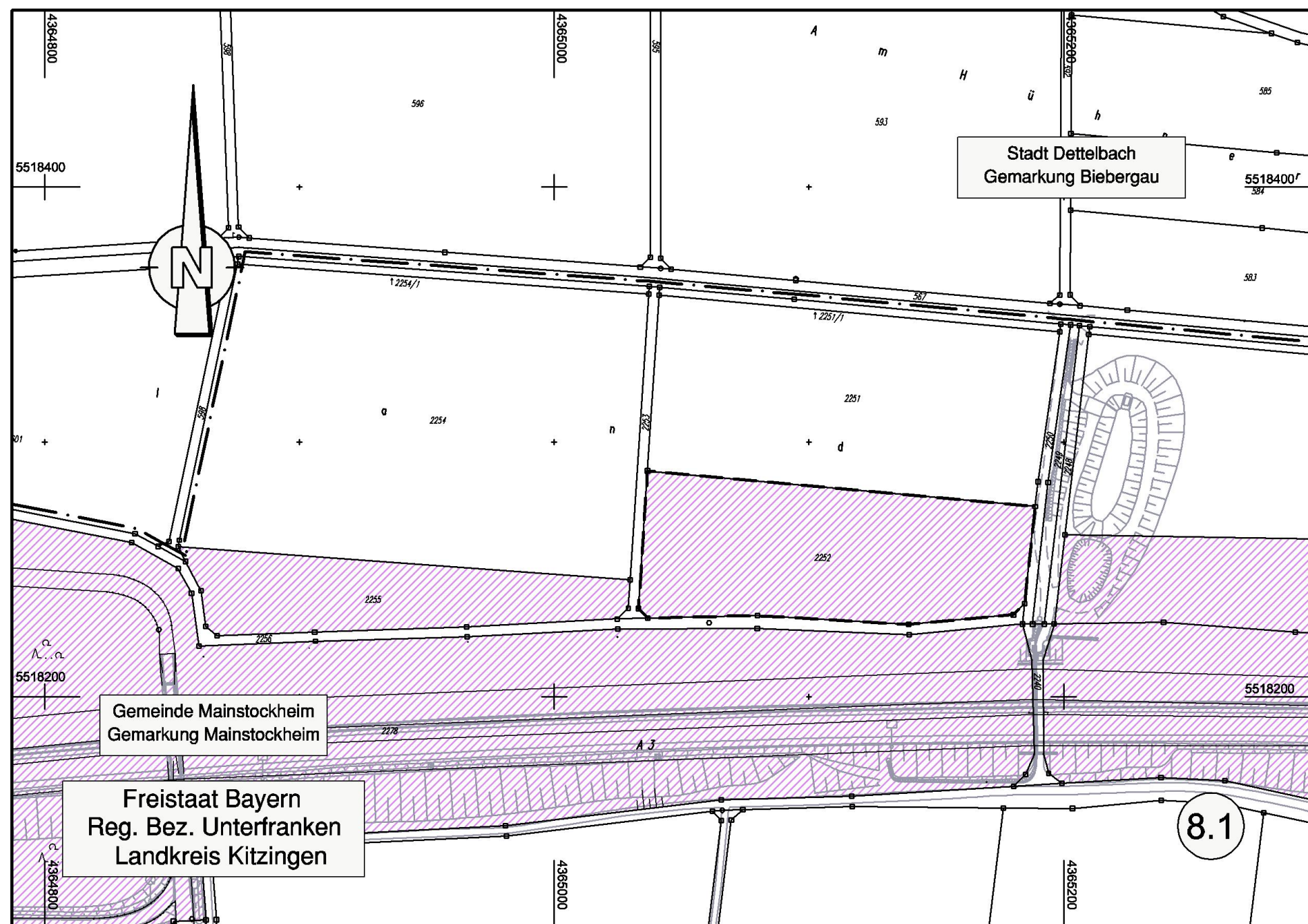
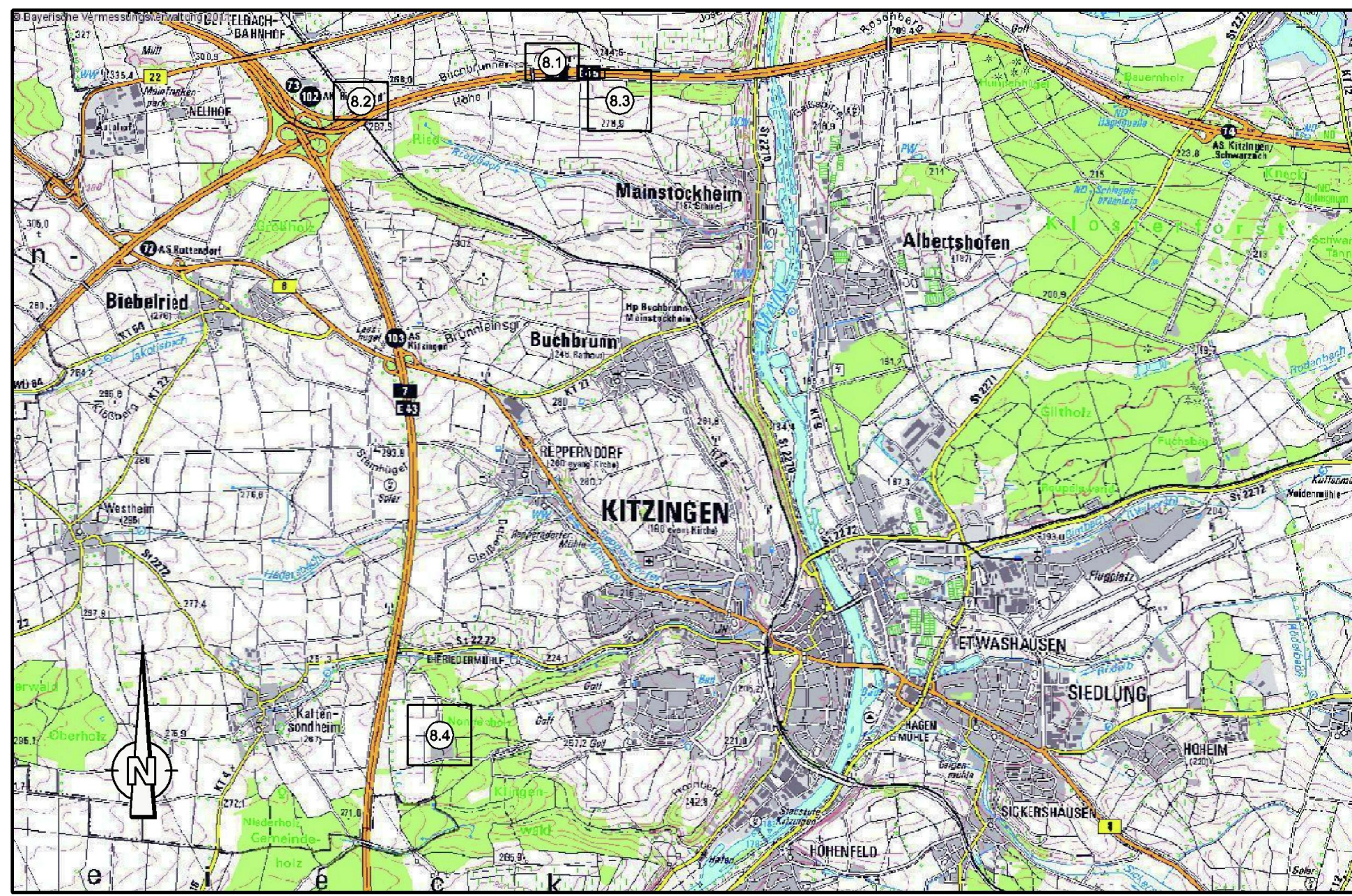
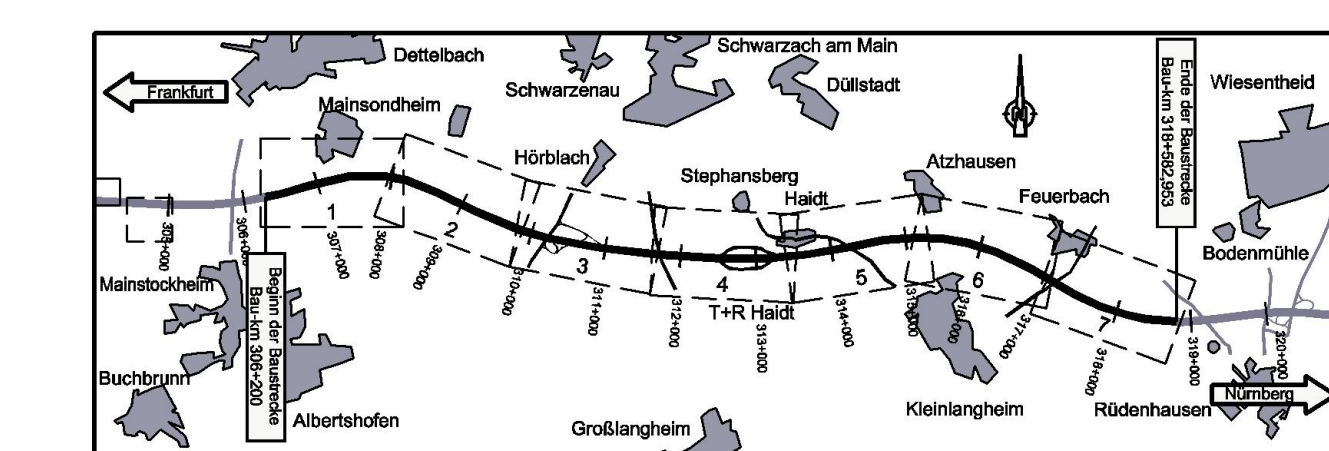


# Übersichtslageplan M:1.50.000



## Zeichenerklärung

- Kreisgrenze
  - Gemeinde- / Gemarkungsgrenze
  - Gemarkungsgrenze
  - Erwerbsgrenze (Bundesstraßenverwaltung)
  - für andere Baustraßen zu erwerbende Fläche
  - Grenze der vorübergehend in Anspruch zu nehmende Fläche
  - Grenze dauernd zu belastende Fläche
  - Grenze der Waldrandunterpflanzung
- 
- zu erwerbende Fläche (Bundesstraßenverwaltung)
  - für andere Baustraßen zu erwerbende Fläche
  - vorübergehend in Anspruch zu nehmende Fläche
  - dauernd zu belastende Fläche
  - Waldrandunterpflanzung
  - Fläche im Eigentum der Bundesrepublik Deutschland (Bundesstraßenverwaltung)
- 
- | laufende Nummer |   |
|-----------------|---|
| 100.10          | Flurstücksnummer  |
| E               | m <sup>2</sup> zu erwerbende Fläche (Bundesstraßenverwaltung) |
| A               | m <sup>2</sup> für andere Baustraßen zu erwerbende Fläche     |
| V               | m <sup>2</sup> vorübergehend in Anspruch zu nehmende Fläche   |
| W               | m <sup>2</sup> Waldrandunterpflanzung                         |
| D               | m <sup>2</sup> dauernd zu belastende Fläche                   |



Nr.	Art der Änderung	Datum	Name

Entwurfsbearbeitung:

**Hyder Consulting GmbH**  
 Deutschland  
 Königstorgraben 11  
 90402 Nürnberg  
 Tel.: (0911) 2 08 30-0  
 Fax: (0911) 2 08 30-30  
 www.hyderconsulting.de

Datum	Zeichen
bearbeitet 22.06.2011	büx
gezeichnet 22.06.2011	büx
geprüft 22.06.2011	wag

Nürnberg, den 22.06.2011 *i.v. Wagner*

**Freistaat Bayern**  
 Autobahndirektion Nordbayern  
 Fischertalstraße 55, 90402 Nürnberg  
 TEL: 09114621-01, FAX 09114621-456, E-MAIL: poststelle@abdnb.bayern.de

Unterlage	Blatt Nr.	Datum	Zeichen
	14.1		
	8		

**Planfeststellung**

bearbeitet	Gz:	Datum	Zeichen
	4122	April 2011	
gezeichnet	Gz:		
geprüft	Gz: 412	April 2011	Zeller

**BAB A3 Frankfurt - Nürnberg**

**östlich Mainbrücke Dettelbach - westlich AS Wiesentheid**

6-streifiger Ausbau  
 von Bau-km 306+200 bis Bau-km 318+582,953

**Grunderwerbsplan**  
 Naturschutzflächen N1-N4 und N8

Maßstab 1 : 2.000 / 1 : 50.000

Aufgestellt:  
 Nürnberg, den 29.07.2011  
 Autobahndirektion Nordbayern

*Kain*  
 Kaiser, Baudecktor

Projekt: D0000231 Datum: 14\_14 Grunderwerb-Blatt 08.jpg

Diese(n) Unterlage(n) darf/dürfen ohne vorherige Genehmigung des Erstellers nicht veröffentlicht, vervielfältigt oder geadaptiert, noch für ein anderes Bauvorhaben genutzt werden, es sei denn, dies ist dem Plansteller ausdrücklich gestattet.